

PERIMETRES DES TITRES MINIER D'HYDROCARBURES

OIL AND GAS MINING ACREAGE



PERMIS DE RECHERCHES EN COURS DE VALIDITÉ
Exploration Permits

MÉTROPOLE

N°	LOCALISATION Comm.	Observations	TITULAIRES (Associés) (Nom, (Prénom))	Sur.	DATE DÉBUT/ARRÊT
N 152	FR-A-10	Paris Nord	LUNON INTERNATIONAL	27,40	01/10/2011
N 153	FR-A-11	Paris Nord	VERMILION REP	36,00	08/07/2013
N 154	FR-A-12	Paris Nord	EDISON OIL, STEERING, NAUTICAL, MARITIME OIL	50,70	21/02/2013
N 155	FR-A-13	Paris Nord	MAREX (EX) MARITIME/INDUSTRIAL OIL	21,90	01/03/2017
N 156	FR-A-14	Paris Nord	VERMILION MOINE	19,00	18/06/2010
N 157	FR-A-15	Paris Nord	VERMILION MOINE	19,00	18/06/2010
N 158	FR-A-16	Paris Nord	VERMILION MOINE	19,00	18/06/2010
N 159	FR-A-17	Paris Nord	VERMILION MOINE	19,00	18/06/2010
N 160	FR-A-18	Paris Nord	VERMILION MOINE	19,00	18/06/2010
N 161	FR-A-19	Paris Nord	VERMILION MOINE	19,00	18/06/2010
N 162	FR-A-20	Paris Nord	VERMILION MOINE	19,00	18/06/2010
N 163	FR-A-21	Paris Nord	VERMILION MOINE	19,00	18/06/2010
N 164	FR-A-22	Paris Nord	VERMILION MOINE	19,00	18/06/2010
N 165	FR-A-23	Paris Nord	VERMILION MOINE	19,00	18/06/2010
N 166	FR-A-24	Paris Nord	VERMILION MOINE	19,00	18/06/2010
N 167	FR-A-25	Paris Nord	VERMILION MOINE	19,00	18/06/2010
N 168	FR-A-26	Paris Nord	VERMILION MOINE	19,00	18/06/2010
N 169	FR-A-27	Paris Nord	VERMILION MOINE	19,00	18/06/2010
N 170	FR-A-28	Paris Nord	VERMILION MOINE	19,00	18/06/2010

... (table continues with many more rows) ...

OUTRE-MER / Overseas Territories

N°	LOCALISATION Comm.	Observations	TITULAIRES (Associés) (Nom, (Prénom))	Sur.	DATE DÉBUT/ARRÊT
N 152	FR-A-10	Paris Nord	LUNON INTERNATIONAL	27,40	01/10/2011
N 153	FR-A-11	Paris Nord	VERMILION REP	36,00	08/07/2013

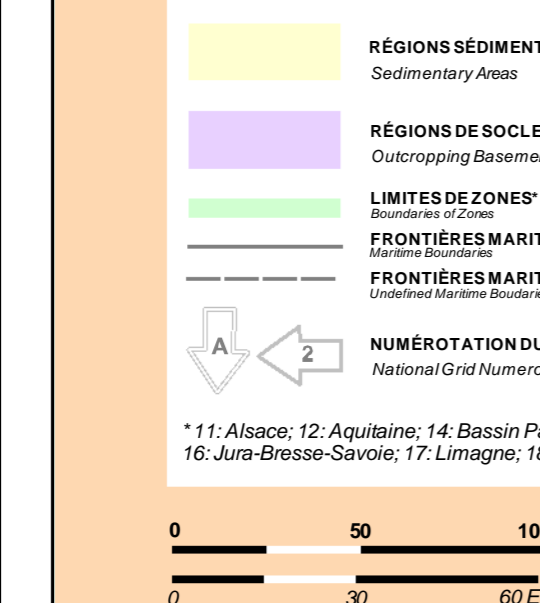
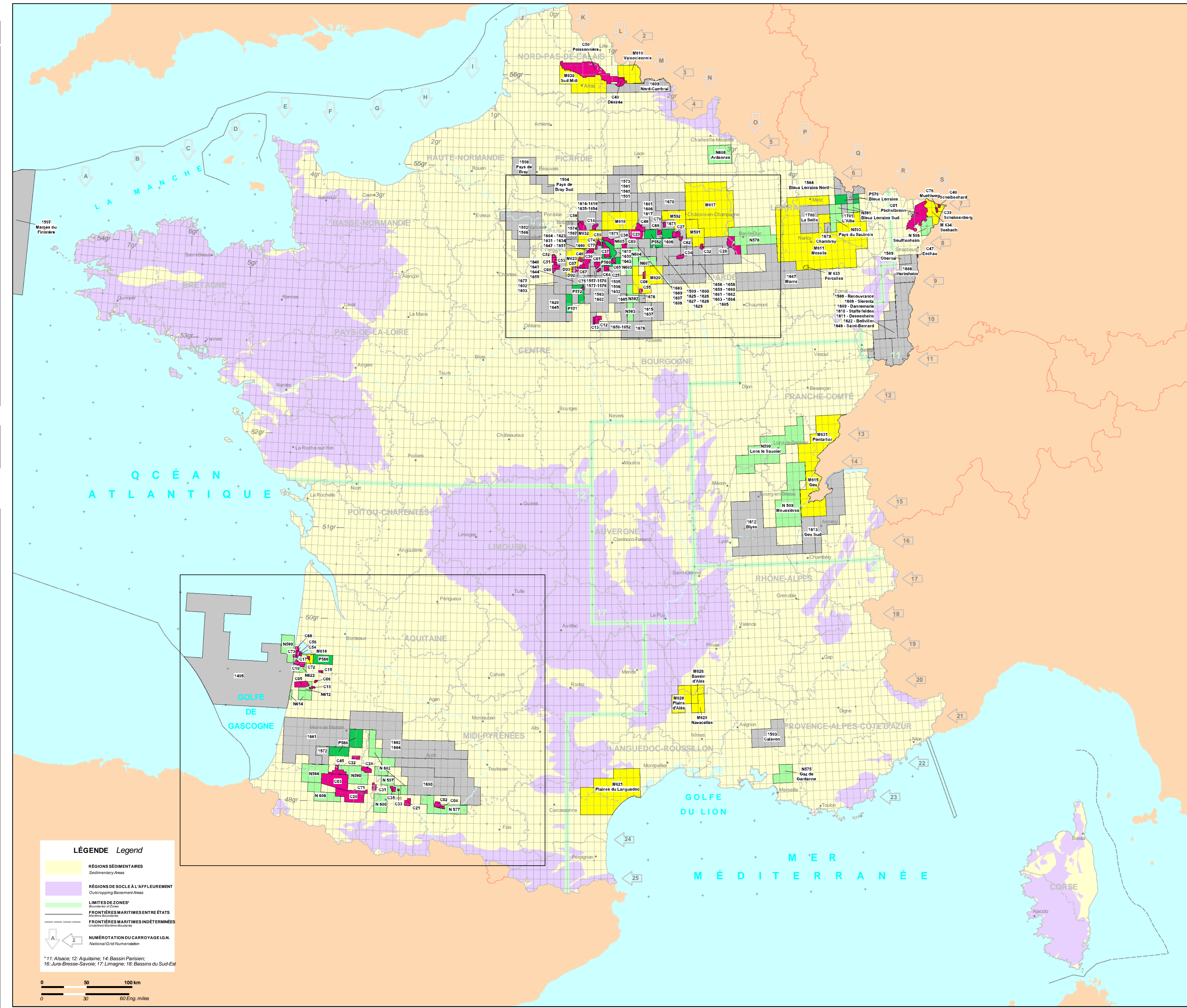
DEMANDES DE PERMIS DE RECHERCHES
Exploration Permit Applications

N°	LOCALISATION Comm.	Observations	PÉTITIONNAIRES (Associés) (Nom, (Prénom))	Sur.	DATE DÉBUT/ARRÊT
N 152	FR-A-10	Paris Nord	LUNON INTERNATIONAL	27,40	01/10/2011
N 153	FR-A-11	Paris Nord	VERMILION REP	36,00	08/07/2013
N 154	FR-A-12	Paris Nord	EDISON OIL, STEERING, NAUTICAL, MARITIME OIL	50,70	21/02/2013
N 155	FR-A-13	Paris Nord	MAREX (EX) MARITIME/INDUSTRIAL OIL	21,90	01/03/2017
N 156	FR-A-14	Paris Nord	VERMILION MOINE	19,00	18/06/2010

... (table continues with many more rows) ...

**DEMANDES DE CONCESSIONS
Production Concession Applications**

N°	LOCALISATION Comm.	Observations	PÉTITIONNAIRES (Associés) (Nom, (Prénom))	Sur.	DATE DÉBUT/ARRÊT
N 152	FR-A-10	Paris Nord	LUNON INTERNATIONAL	27,40	01/10/2011
N 153	FR-A-11	Paris Nord	VERMILION REP	36,00	08/07/2013

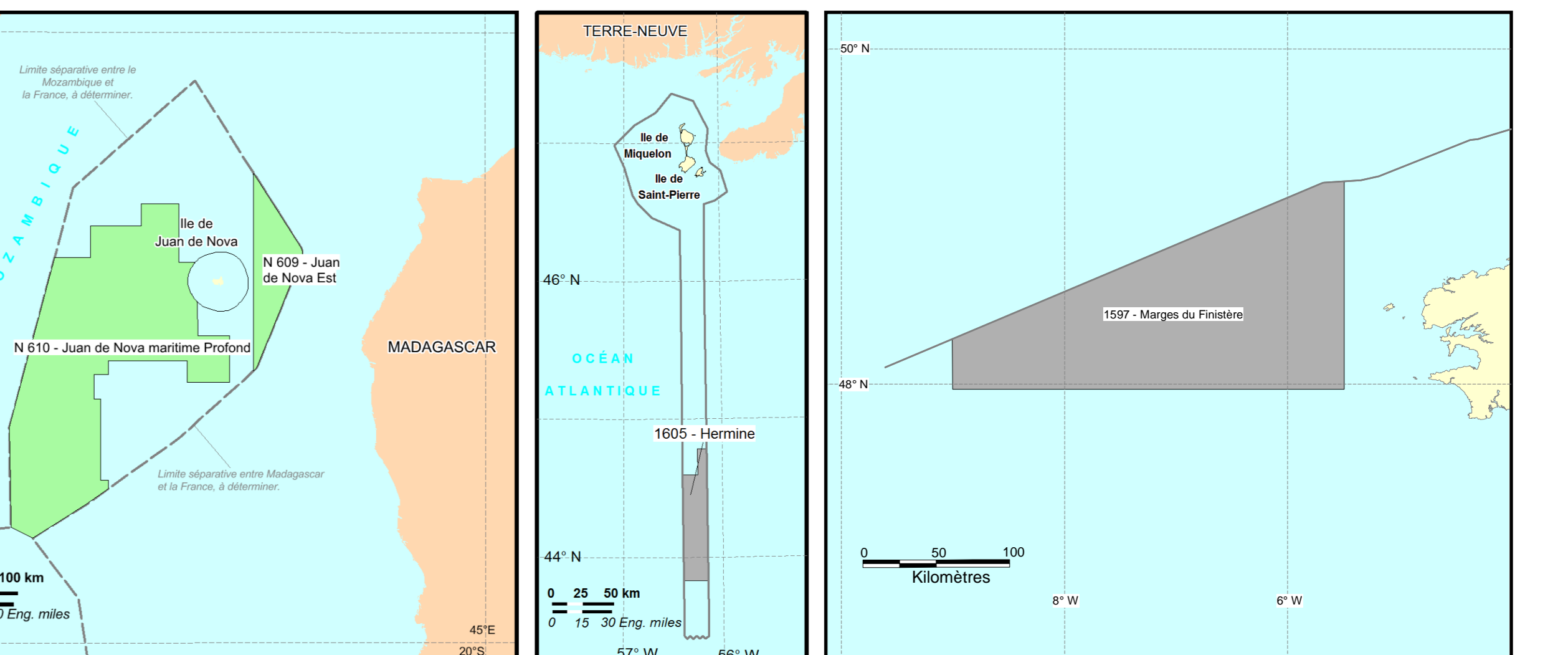
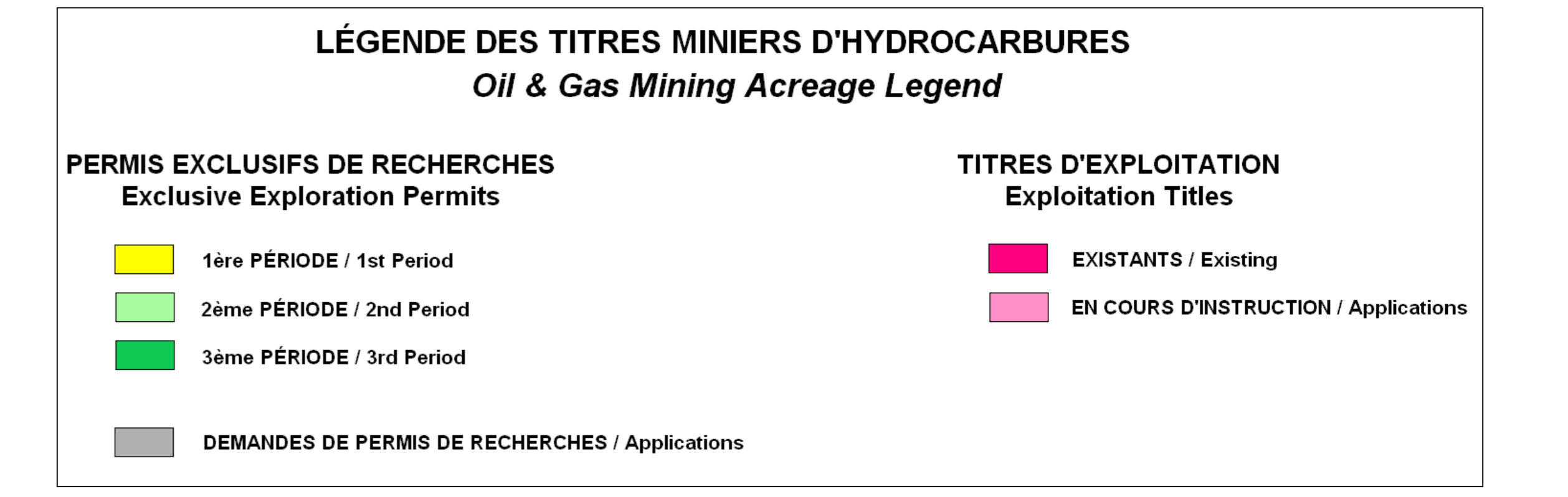
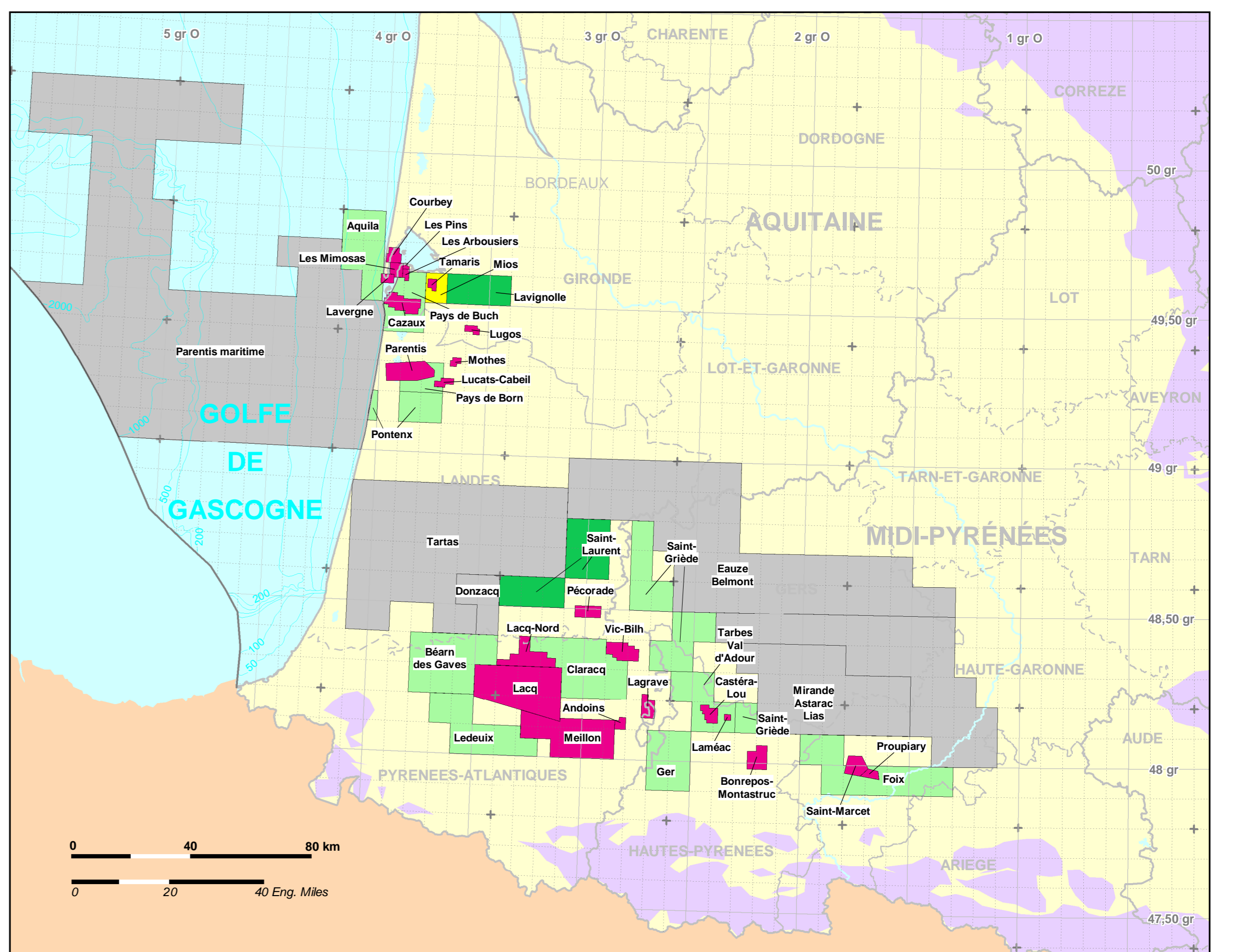
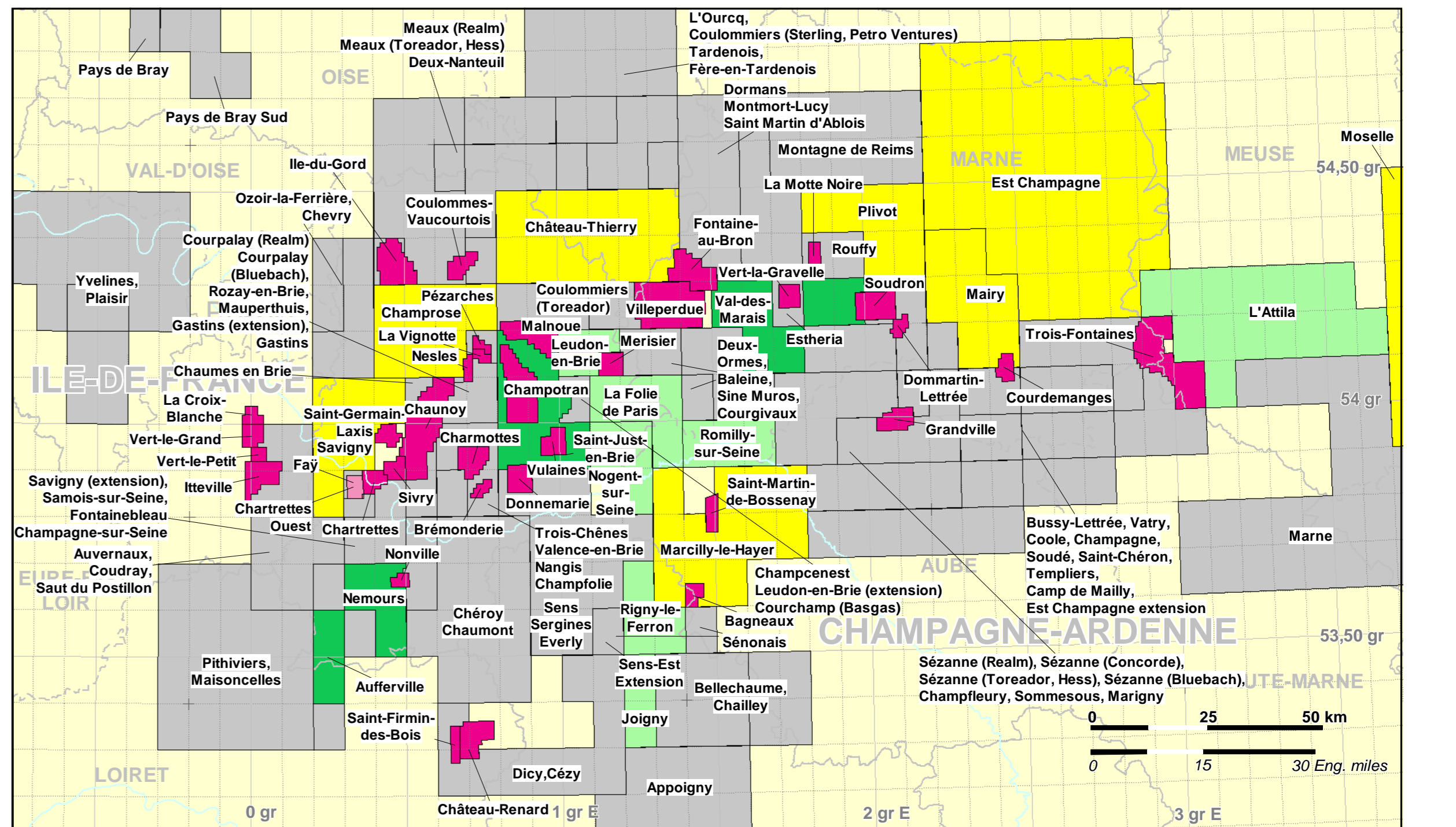


**CONCESSIONS
Production Concessions**

N°	LOCALISATION Comm.	Observations	TITULAIRES (Associés) (Nom, (Prénom))	Sur.	DATE DÉBUT/ARRÊT
N 152	FR-A-10	Paris Nord	LUNON INTERNATIONAL	27,40	01/10/2011
N 153	FR-A-11	Paris Nord	VERMILION REP	36,00	08/07/2013

**CONCESSIONS
Production Concessions**

N°	LOCALISATION Comm.	Observations	TITULAIRES (Associés) (Nom, (Prénom))	Sur.	DATE DÉBUT/ARRÊT
N 152	FR-A-10	Paris Nord	LUNON INTERNATIONAL	27,40	01/10/2011
N 153	FR-A-11	Paris Nord	VERMILION REP	36,00	08/07/2013



**DEMANDES DE CONCESSIONS
Production Concession Applications**

N°	LOCALISATION Comm.	Observations	PÉTITIONNAIRES (Associés) (Nom, (Prénom))	Sur.	DATE DÉBUT/ARRÊT
N 152	FR-A-10	Paris Nord	LUNON INTERNATIONAL	27,40	01/10/2011
N 153	FR-A-11	Paris Nord	VERMILION REP	36,00	08/07/2013

**CONCESSIONS
Production Concessions**

N°	LOCALISATION Comm.	Observations	TITULAIRES (Associés) (Nom, (Prénom))	Sur.	DATE DÉBUT/ARRÊT
N 152	FR-A-10	Paris Nord	LUNON INTERNATIONAL	27,40	01/10/2011
N 153	FR-A-11	Paris Nord	VERMILION REP	36,00	08/07/2013

**CONCESSIONS
Production Concessions**

N°	LOCALISATION Comm.	Observations	TITULAIRES (Associés) (Nom, (Prénom))	Sur.	DATE DÉBUT/ARRÊT
N 152	FR-A-10	Paris Nord	LUNON INTERNATIONAL	27,40	01/10/2011
N 153	FR-A-11	Paris Nord	VERMILION REP	36,00	08/07/2013

**CONCESSIONS
Production Concessions**

N°	LOCALISATION Comm.	Observations	TITULAIRES (Associés) (Nom, (Prénom))	Sur.	DATE DÉBUT/ARRÊT
N 152	FR-A-10	Paris Nord	LUNON INTERNATIONAL	27,40	01/10/2011
N 153	FR-A-11	Paris Nord	VERMILION REP	36,00	08/07/2013

**CONCESSIONS
Production Concessions**

N°	LOCALISATION Comm.	Observations	TITULAIRES (Associés) (Nom, (Prénom))	Sur.	DATE DÉBUT/ARRÊT
N 152	FR-A-10	Paris Nord	LUNON INTERNATIONAL	27,40	01/10/2011
N 153	FR-A-11	Paris Nord	VERMILION REP	36,00	08/07/2013